

# WTW aansluitpakketten

Technical specification

always the best climate

## Altijd de juiste aansluitmaterialen

Met één van de WTW aansluitpakketten weet je zeker dat je altijd de juiste aansluitmaterialen bij de hand hebt voor het afleveren van een kwalitatief goede WTWinstallatie. De componenten in de drie verschillende aansluitpakketten zijn namelijk afgestemd op het type warmte-terug-win unit waarmee het aansluitpakket gecombineerd wordt.

De toepassing van de SFD geluidsdempers en de ComfoValve Luna ventielen voor toe- en afvoer draagt bij aan het creëren van een stil systeem, en de bijgeleverde droogsifon zorgt voor een naadloze aansluiting voor de afvoer van condenswater van de warmte-terugwin unit.






Verder zijn de componenten voor het aansluiten van het kanaalwerk op de warmte-terug-win unit meegeleverd zodat ook dit onderdeel van het systeem gegarandeerd luchtdicht aangesloten wordt.



### Belangrijkste kenmerken

- In één aankoop alle benodigde aansluitmaterialen bij de hand, afgestemd op de bijbehorende warmte-terugwin unit
- Te combineren met de Zehnder WTW units
- 3 pakketten met producten afgestemd op de WTW unit waarmee het pakket gecombineerd wordt
- Verminderde faalkosten door gebruik van de juiste aansluitmaterialen
- Vertrouwde Zehnder kwaliteit
- Perfecte aansluiting voor ultiem wooncomfort

## Artikeloverzicht

| Foto's   | Product Omschrijving         | WTW Aansluitpakket rond 160 | WTW Aansluitpakket rond 180 | WTW Aansluitpakket rond 200 |
|--|------------------------------|-----------------------------|-----------------------------|-----------------------------|
|   | SFD 160 Geluidsdemper        | 2x                          | 2x                          | 2x                          |
|   | Zehnder droogsifon           | 1x                          | 1x                          | 1x                          |
|   | Verloopstuk/Adapter          | 2x                          | 2x                          | 2x                          |
|   | Slangklem 10 st              | 1x                          | 1x                          | 1x                          |
|   | Zehnder ComfoValve<br>Luna S | 6x                          | 9x                          | 13x                         |
|  | Zehnder ComfoValve<br>Luna E | 4x                          | 7x                          | 9x                          |

Tabel 1.0: Samenstelling Zehnder WTW aansluitpakketten

## Technische informatie per product

### SFD geluidsdemper

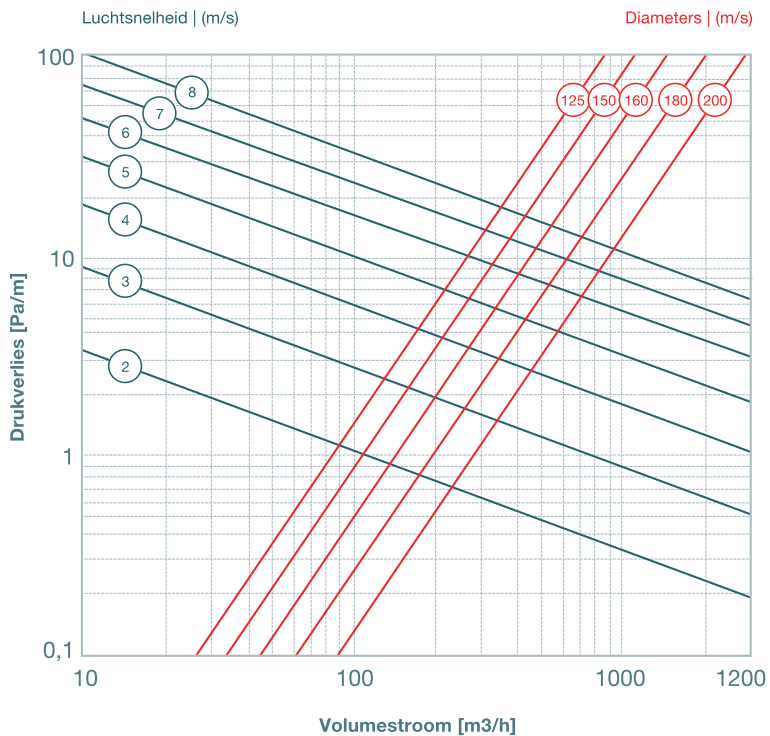
De SFD flexibele geluidsdemper wordt gebruikt voor montage aan de woningzijde van ventilatie-units. De slang zorgt voor een hoge demping over een breed frequentiespectrum. De dempingwaarden staan in de onderstaande tabel. Aan de binnenzijde van de demper zit een slang van non-woven akoestisch materiaal, een stalen spiraal en glaswol. De buitenzijde is van gewapende aluminium. De lengte is 1 meter.



Afbeelding: 1.0: SFD geluidsdemper

| SFD flexibele demper – NW iso 25 mm |        | Dempingswaarden, dB – Mid-frequency, Hz |     |     |     |      |      |      |      |
|-------------------------------------|--------|---|-----|-----|-----|------|------|------|------|
| DN (mm)                             | L (mm) | 63                                      | 125 | 250 | 500 | 1000 | 2000 | 4000 | 8000 |
| 125                                 | 1000   | 12                                      | 19  | 32  | 30  | 29   | 35   | 41   | 25   |
| 150                                 | 1000   | 12                                      | 11  | 30  | 30  | 38   | 29   | 35   | 20   |
| 160                                 | 1000   | 19                                      | 25  | 31  | 27  | 24   | 32   | 28   | 17   |
| 180                                 | 1000   | 17                                      | 14  | 28  | 27  | 26   | 35   | 23   | 17   |
| 200                                 | 1000   | 11                                      | 12  | 29  | 23  | 23   | 31   | 19   | 12   |

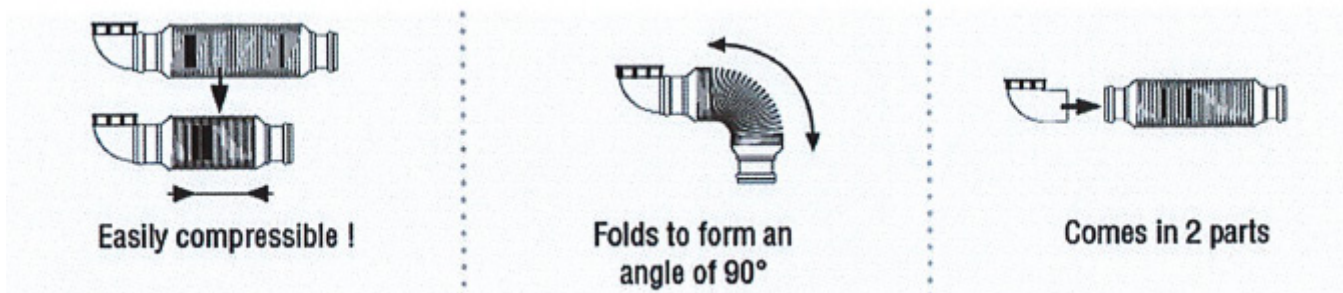
## Drukverliesgrafieken



## Droogsifon Ø 32 mm (foto's volgen)

De sifon die in dit aansluitpakket is bijgesloten is een zogenaamd droogsifon, wat inhoudt dat er geen gebruik van een waterslot wordt gemaakt. In tegenstelling tot standaard sifons is dit sifon voorzien van een siliconen membraan wat ten allen tijde doorlaat van vieze geuren tegenhoudt.

Daarnaast is de lengte van het sifon makkelijk aan te passen en kan door het flexibele materiaal in elke bocht van 90° geplaatst worden.



## Aansluitstukken en slangklemmen

Voor een volledig luchtdicht ventilatiesysteem is de juiste manier van luchtdicht aansluiten van groot belang. Om deze reden worden er met de WTW aansluitpakketten de bijbehorende aansluitstukken meegeleverd voor het aansluiten van de geluidsdemper SFD op de warmteterug-win-unit. Om het geheel nog verder luchtdicht af te sluiten worden er slangklemmen meegeleverd om ervoor te zorgen dat de componenten op hun plek blijven zitten en daadwerkelijk luchtdicht afgesloten worden.



Afbeelding: 4.0: Slangklemmen



Afbeelding: 5.0: Adapter 160/180 (links) en aansluitstuk 180 (rechts)

## Zehnder ComfoValve Luna S

Het toevoerventiel Zehnder ComfoValve Luna S125 maakt comfortabele ventilatie mogelijk. Dankzij het geoptimaliseerde uitstroombegedrag (Coanda-effect) voldoet het ventiel aan de hoogste comfort- en geluidseisen, bovendien heeft het ventiel een ingetogen, aantrekkelijk design. De Zehnder ComfoValve Luna S125 is geschikt voor inbouw in plafond en wand. Door de geïntegreerde rubberen afdichting kan het ventiel eenvoudig en luchtdicht worden gemonteerd. Het ventiel kan met de roterende stromingsgeoptimaliseerde ventielconus zonder gereedschap worden afgeregeld op de vereiste luchthoeveelheid, wat tijd bespaart bij montage en ingebruikname. De instelling van de luchthoeveelheid wordt vergrendeld met de speciaal ontwikkelde "locker", zodat de instelling niet ongewild kan worden gewijzigd. Onafhankelijk van de ingestelde luchthoeveelheid blijft de hoogte van het ventiel altijd 30 mm, zodat de ventielen zich uniform en discreet in elk interieur laten integreren.

## Zehnder ComfoValve Luna E

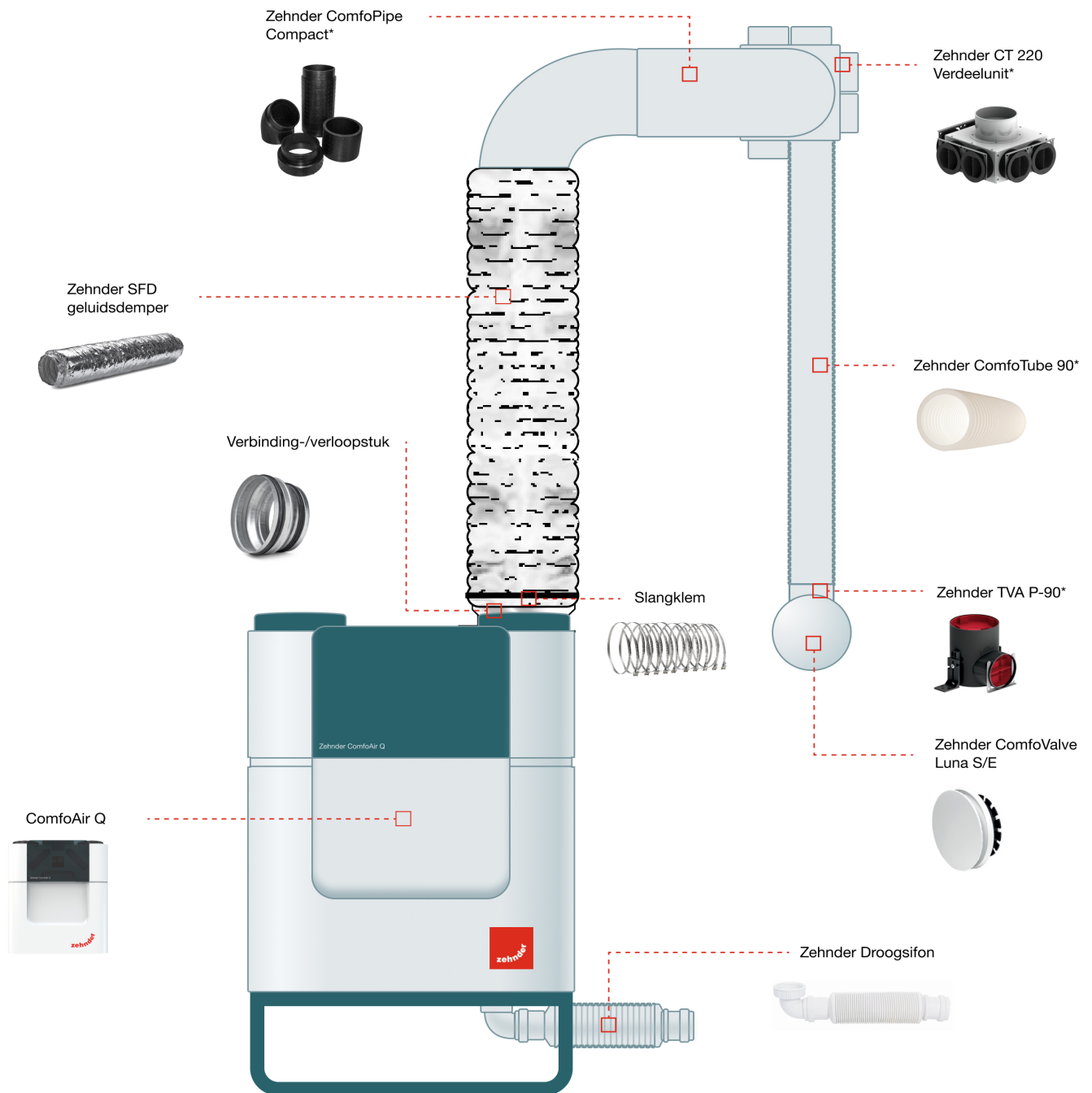
Het luchtafvoerventiel ComfoValve Luna E van Zehnder is ontwikkeld als perfecte aanvulling op het ComfoValve Luna S toevoerventiel. Zo kan de lucht met gelijk design worden toegevoerd en afgevoerd, en kunnen de ventielen discreet en harmonieus geïntegreerd worden in de woonkamer. Het luchtafvoerventiel ComfoValve Luna E van Zehnder is geschikt voor installatie in plafond en wand. Door de geïntegreerde rubberen afdichting kan het ventiel eenvoudig en luchtdicht worden gemonteerd. Met de 75 getrapte instelposities kan de luchthoeveelheid eenvoudig en uitermate precies worden ingesteld. Met behulp van de 25 getallen op de schaal aan de binnenconus en de 3 instelniveaus kan de ventielpositie worden afgelezen, gedocumenteerd en eenvoudig worden gekopieerd. De instellingen van het ventiel kunnen met de speciaal daarvoor ontwikkelde vergrendeling worden vastgezet, zodat deze niet ongewild kunnen worden gewijzigd. De zorgvuldig geselecteerde materialen zijn van hoge kwaliteit en zorgen voor een hoge mate van klanttevredenheid doordat het uv- en krasbestendig is, kleurvast en eenvoudig te reinigen. De hoogte van het luchtafvoerventiel ComfoValve Luna E blijft ondanks verschillende instellingen onveranderd. Hierdoor kan het ventiel harmonieus worden geïntegreerd. Door de zeer geringe stromingsgeluiden voldoet het ventiel aan de hoge eisen voor geluid. De Zehnder ComfoValve Luna E is stil met een discreet design, en biedt een optimaal wooncomfort.



Afbeelding: 6.0: ComfoValve Luna S



Afbeelding: 7.0: ComfoValve Luna E



Afbeelding: 8.0: WTW aansluitpakket

## Artikeloverzicht

| Geschikt voor de volgende WTW-              | Omschrijving                | Artikelnummer    | Componenten               | Aantal stuks per pakket |
|---|-----------------------------|------------------|---------------------------|-------------------------|
| ComfoAir Q 350<br>ComfoAir E 300<br>WHR 930 | WTW aansluitpakket rond 160 | <b>708000100</b> | SFD Geluidsdemper 160     | 2                       |
|   |                             |                  | Zehnder Droogsifon        | 1                       |
|   |                             |                  | Zehnder ComfoValve Luna S | 6                       |
|   |                             |                  | Zehnder ComfoValve Luna E | 4                       |
|   |                             |                  | Verbindingsstuk 160 met   | 2                       |
|   |                             |                  | Slangklemmen 10 stuks     | 1                       |
| ComfoAir Q 450<br>ComfoAir E 400            | WTW aansluitpakket rond 180 | <b>708000110</b> | SFD Geluidsdemper 180     | 2                       |
|   |                             |                  | Zehnder droogsifon        | 1                       |
|   |                             |                  | Zehnder ComfoValve Luna S | 9                       |
|   |                             |                  | Zehnder ComfoValve Luna E | 7                       |
|   |                             |                  | Verbindingsstuk 180 met   | 2                       |
|   |                             |                  | Slangklemmen 10 stuks     | 1                       |
| ComfoAir Q 600                              | WTW aansluitpakket rond 200 | <b>708000120</b> | SFD Geluidsdemper 200     | 2                       |
|   |                             |                  | Zehnder droogsifon        | 1                       |
|   |                             |                  | Zehnder ComfoValve Luna S | 13                      |
|   |                             |                  | Zehnder ComfoValve Luna E | 9                       |
|   |                             |                  | Verloopstuk met dichting  | 2                       |
|   |                             |                  | Slangklemmen 10 stuks     | 1                       |

Tabel 3.0: Welk pakket heb je nodig?

