



Serie dak ventilatoren, met centrifugaal waaier, voor horizontale uitblaas. Met zuinige gelijkstroom motor. Voor commerciële toepassingen, kantoren, bedrijfshallen etc.

Beschrijving

- Ontwerp met zeer laag profiel.
- Zeer efficiënte, centrifugale waaier met achterwaarts gebogen schoepen en motorsteun van extra sterk en zwart spuitgegoten kunststof.
- Kap vervaardigd uit weerbestendig spuitgegoten kunststof.
- Basis frame vervaardigd uit plaatstaal en beschermd met kataforese grondlak en een zwarte polyesterverflaag.
- Geleverd met IP65 aansluitdoos met opgebouwde werkschakelaar en ingebouwde potentiometer.
- De ventilatorsnelheid is instelbaar met behulp van de potentiometer in de aansluitdoos of een externe besturing van het type REB ECOWATT.
- Analoge input met klemmen op de aansluitdoos voor de besturing van de waaier met een ingangssignaal van 0-10 V.

Motoren

Hoogefficiënte, borstelloze EC-motor met een laag verbruik en externe rotor, IP44. Stroomvoorziening: 230 V ± 10%/50-60 Hz.



IP65 aansluitdoos met afstandsbediening

V0 aansluitdoos van brandbestendig kunststof met afstandsbediening en ingebouwde werkschakelaar.



Zeer efficiënte, centrifugale waaier met achterover schoepen

Onderhoudsarm en laag verbruik.



Gepatenteerd ontwerp

Hoge prestaties.



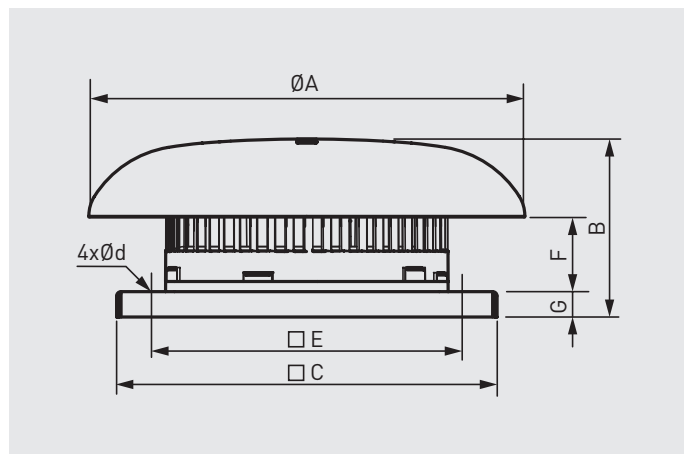
TECHNISCHE GEGEVENS

Controleer voor de installatie of de elektrische gegevens van het product op het typeplaatje (spanning, vermogen, frequentie, etc.) passen bij de beoogde elektrische voeding.

Model	Invoerspanning regul. (V)	Snelheid (r.p.m.)	Maximale opgenomen vermogen (W)	Maximale opgenomen stroom (A)	Maximale luchtvolume (m³/h)	Geluidsniveau* op 3 m (dB(A))		Werk Temperatuur (°C)	Gewicht (Kg)
						Inlaat	Uitlaat		
TPSB-190/060 ECOWATT	10	3270	99	0,7	760	57	61	-20/+60	3,2
	8	3130	89	0,6	730	56	60		
	6	2650	55	0,4	620	52	57		
	4	2060	29	0,2	480	47	51		
TPSB-225/088 ECOWATT	10	2900	168	1,1	1.270	58	64	-20/+50	6,0
	8	2490	111	0,7	1.090	55	60		
	6	1940	56	0,4	850	49	53		
	4	1370	24	0,2	590	39	44		
TPSB-250/084 ECOWATT	10	2650	202	1,3	1.490	59	63	-20/+50	6,2
	8	2300	140	1,0	1.290	55	59		
	6	1800	73	0,6	1.000	49	53		
	4	1290	33	0,3	720	40	44		

* Buisverbinding en middelpuntmeting van de karakteristieke curve (punten 2, 5, 8 en 11).

AFMETINGEN (mm)

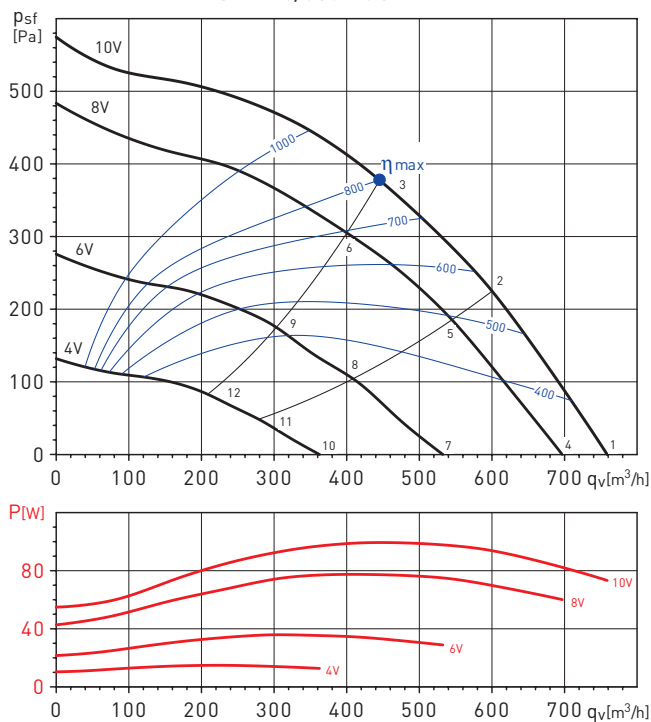


Model	A	B	C	D	E	F	G
TPSB-190/060 ECOWATT	344	141	300	10	245	59	20
TPSB-225/088 ECOWATT	452	186	435	10	330	87	20
TPSB-250/084 ECOWATT	452	182	435	10	330	83	20

PRESTATIECURVES

- q_v : Luchtstroom in m^3/h .
- p_{sf} : Statische druk in Pa.
- SFP: Specifiek ventilatorvermogen in $W/m^3/s$ (blauwe curves).
- Droge lucht bij $20^\circ C$ en 760 mmHg .
- Gegevens over prestatievermogen in overeenstemming met ISO 5801 en AMCA 210-99 normen.

TPSB-190/060 ECOWATT



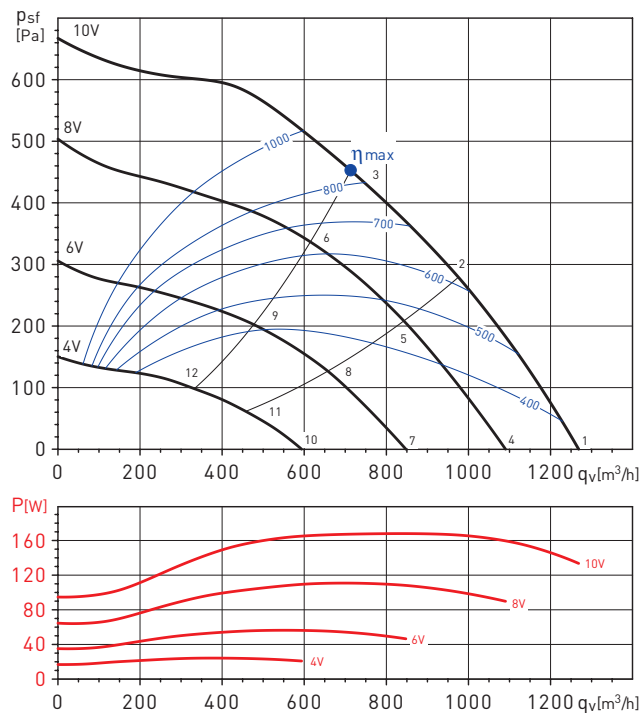
Spectrum geluid vermogen dB(A)

Werkpunt		63	125	250	500	1000	2000	4000	8000	LwA
1	Inlaat	33	44	57	70	73	72	69	60	77
	Uitlaat	41	45	59	71	76	79	72	64	82
2	Inlaat	33	43	55	67	69	69	67	55	74
	Uitlaat	37	44	58	66	73	76	70	59	79
3	Inlaat	34	44	58	67	70	67	63	54	74
	Uitlaat	36	47	60	69	74	74	66	55	78
4	Inlaat	32	43	56	69	72	71	68	59	76
	Uitlaat	40	44	58	70	75	78	71	63	81
5	Inlaat	32	42	54	66	68	68	66	54	73
	Uitlaat	36	43	57	65	72	75	69	58	78
6	Inlaat	33	43	57	66	69	66	62	53	73
	Uitlaat	35	46	59	68	73	73	65	54	77
7	Inlaat	28	39	52	65	68	67	64	55	73
	Uitlaat	36	40	54	66	71	74	67	59	77
8	Inlaat	28	38	50	62	64	64	62	50	70
	Uitlaat	32	39	53	61	68	71	65	54	74
9	Inlaat	29	39	53	62	65	62	58	49	69
	Uitlaat	31	42	55	64	69	69	61	50	73
10	Inlaat	23	34	47	60	63	62	59	50	67
	Uitlaat	31	35	49	61	66	69	62	54	72
11	Inlaat	23	33	45	57	59	59	57	45	64
	Uitlaat	27	34	48	56	63	66	60	49	69
12	Inlaat	24	34	48	57	60	57	53	44	64
	Uitlaat	26	37	50	59	64	64	56	45	68

PRESTATIECURVES

- q_v : Luchtstroom in m^3/h .
- p_{sf} : Statische druk in Pa.
- SFP: Specifiek ventilatorvermogen in $W/m^3/s$ (blauwe curves).
- Droge lucht bij $20^\circ C$ en 760 mmHg .
- Gegevens over prestatievermogen in overeenstemming met ISO 5801 en AMCA 210-99 normen.

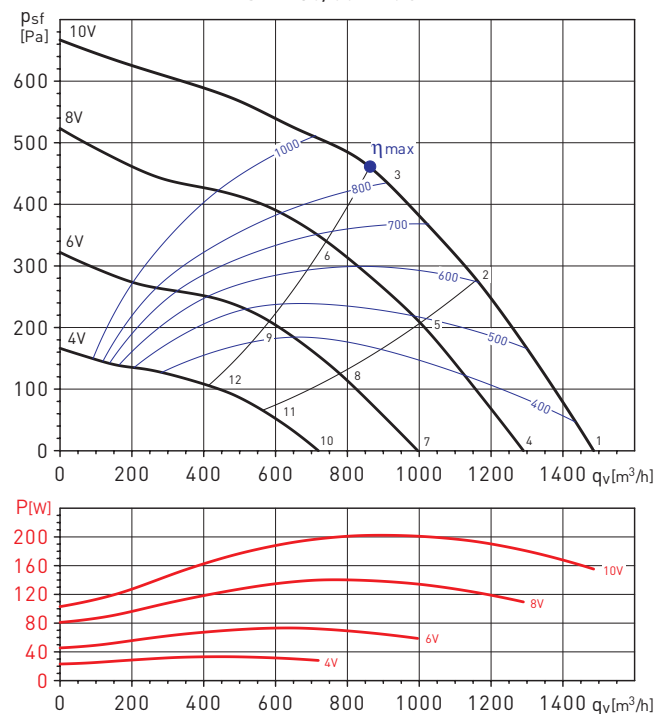
TPSB-225/088 ECOWATT



Spectrum geluid vermogen dB(A)

Werkpunt		63	125	250	500	1000	2000	4000	8000	LwA
1	Inlaat	41	50	60	68	72	71	71	64	77
	Uitlaat	50	54	71	73	80	82	76	71	85
2	Inlaat	43	50	62	69	72	69	66	57	76
	Uitlaat	51	50	68	69	77	78	68	60	81
3	Inlaat	47	55	69	73	75	69	63	54	78
	Uitlaat	52	57	71	74	79	78	68	61	83
4	Inlaat	39	50	61	68	73	71	70	60	77
	Uitlaat	39	51	67	69	77	79	72	64	82
5	Inlaat	37	47	59	65	69	66	62	52	72
	Uitlaat	37	47	64	65	74	74	64	55	78
6	Inlaat	42	54	65	69	71	64	58	49	74
	Uitlaat	47	56	67	70	76	74	64	57	79
7	Inlaat	37	46	55	62	67	65	62	50	71
	Uitlaat	36	47	59	63	71	73	65	54	76
8	Inlaat	32	43	53	59	63	59	55	42	66
	Uitlaat	32	44	56	61	67	67	58	48	71
9	Inlaat	37	53	58	62	64	57	50	38	67
	Uitlaat	39	55	60	63	68	66	55	49	71
10	Inlaat	31	43	48	55	60	57	49	37	63
	Uitlaat	32	46	50	59	65	65	52	43	69
11	Inlaat	27	40	45	51	53	49	42	28	57
	Uitlaat	27	43	46	53	58	58	43	41	62
12	Inlaat	33	46	49	53	54	47	40	26	58
	Uitlaat	34	48	51	55	58	55	43	42	62

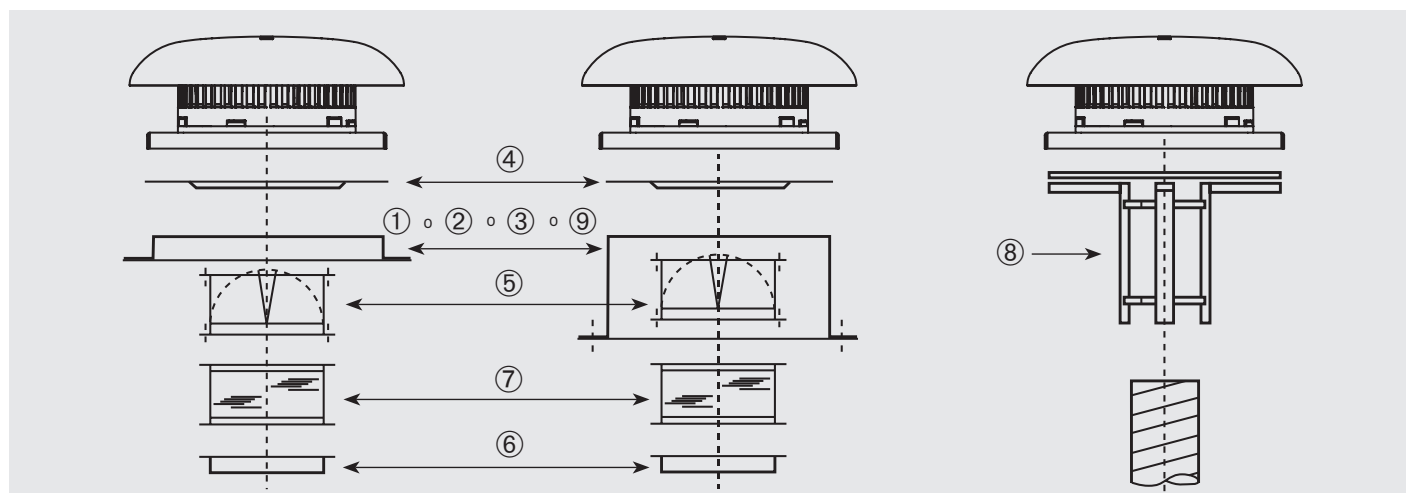
TPSB-250/084 ECOWATT



Spectrum geluid vermogen dB(A)

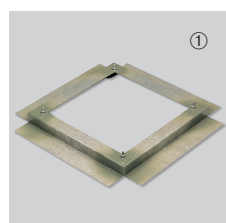
Werkpunt		63	125	250	500	1000	2000	4000	8000	LwA
1	Inlaat	41	53	72	72	76	73	77	64	82
	Uitlaat	44	54	72	73	81	80	76	68	85
2	Inlaat	38	49	68	70	71	71	67	58	77
	Uitlaat	42	49	66	70	76	76	71	61	80
3	Inlaat	40	52	65	71	72	68	63	58	76
	Uitlaat	42	53	66	70	77	75	66	59	80
4	Inlaat	39	50	69	68	72	70	68	59	77
	Uitlaat	39	51	67	69	77	76	71	61	81
5	Inlaat	35	46	63	65	68	66	62	53	72
	Uitlaat	36	47	62	65	73	72	66	56	77
6	Inlaat	38	50	63	65	69	63	58	53	72
	Uitlaat	38	50	62	66	74	70	61	54	76
7	Inlaat	37	47	61	63	65	63	60	48	70
	Uitlaat	37	49	60	63	70	70	63	52	74
8	Inlaat	31	42	57	60	61	60	54	44	66
	Uitlaat	32	43	56	60	66	66	58	47	70
9	Inlaat	34	47	57	60	62	56	51	45	66
	Uitlaat	35	48	57	61	66	62	53	45	69
10	Inlaat	34	51	48	54	57	57	45	36	62
	Uitlaat	30	49	49	55	62	63	48	39	66
11	Inlaat	29	48	47	50	53	50	40	32	57
	Uitlaat	27	49	46	51	58	58	43	34	62
12	Inlaat	29	48	48	52	52	47	39	34	57
	Uitlaat	29	45	47	53	56	53	42	33	60

INSTALLATIE - MONTAGE ACCESSOIRES

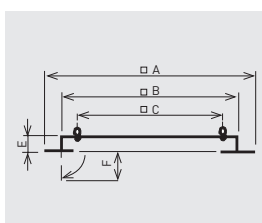


Model	① Montageframe	② Dakopstand	③ Akoestische opstand	④ Montageplaat voor accessoires	⑤ Terugslagklep	⑥ Kanaalfens	⑦ Flexibele koppeling	⑧ Ronde adapter	⑨ Dakopstand voor schuine daken
TPSB-190/060 ECOWATT	JMS-300	JBS-300	JAA-300	JPA-300	JCA-300	JBR-300	JAE-300	JCC-300	BI-3
TPSB-225/088 ECOWATT	JMS-435	JBS-435	JAA-435	JPA-435	JCA-435	JBR-435	JAE-435	JCC-435	BI-4
TPSB-250/084 ECOWATT	JMS-435	JBS-435	JAA-435	JPA-435	JCA-435	JBR-435	JAE-435	JCC-435	BI-4

MONTAGE ACCESSOIRES



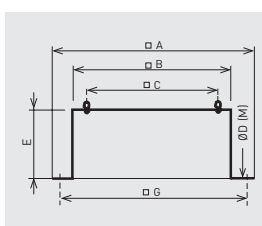
JMS
Afdicht-frame
- Voor montage van een dakventilator op een opstand of voetstuk.
- Geleverd met schroeven en pakking voor een volledig weersbestendige afdichting.



Model	□A	□B	□C	E	F
JMS-300	470	290	245	50	70
JMS-435	600	420	330	50	70



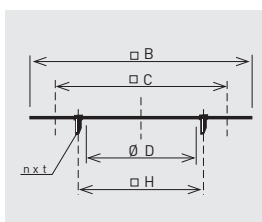
JBS
Opstand voor platdak
- Voor montage van een ventilator zonder opstanden.
- Voor gebruik op horizontale daken.
- Interne isolatie om condensatie te voorkomen.
- Geleverd met schroeven en pakking voor een volledig weersbestendige afdichting.



Model	□A	□B	□C	Ø D (M)	E	□G
JBS-300	470	289	245	10,5 (M8)	300	380
JBS-435	600	419	330	11 (M10)	300	510



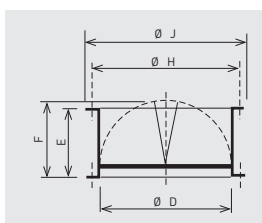
JPA
Accessoire adapterplaat
- Gebruikt bij montage van de accessoires (JCA, JBR, JAE).
- Hierdoor kan de ventilator van de opstand worden losgemaakt zonder het ronde kanaal te hoeven verwijderen.



Model	□B	□C	Ø D	n x t	Ø H
JPA-300	289	245	182	4xM6	205
JPA-435	419	330	252	4xM8	280



JCA
Terugslagklep
- Voorkomt een tocht wanneer de ventilator uit staat.
- Voor montage bij de inlaat van de ventilator met de JPA plaat.



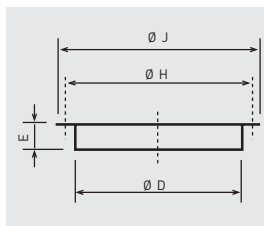
Model	Ø D	E	F	Ø H	Ø J
JCA-300	182	100	124	205	219
JCA-435	252	145	174	280	300

MONTAGE ACCESSOIRES

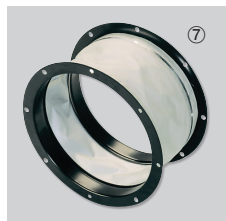


**JBR N
Flens**

- Voor gebruik als een ronde verbinding direct naar de ventilator nodig is.
- Voor montage bij de inlaat van de ventilator met de JPA plaat of voor directe vastzetting op het voetstuk van de ventilator (volgringen of schroeven niet meegeleverd).

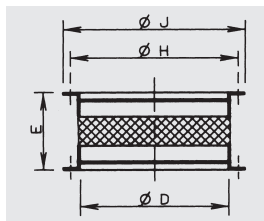


Model	Ø D	E	Ø H	Ø J
JBR-300 N	182	55	205	219
JBR-435 N	252	55	280	300

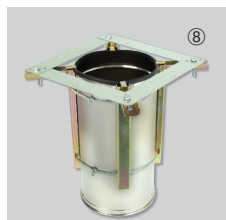


**JAE N
Flexibele verbinding**

- Vermindert de overdracht van trillingen als het ronde kanaal direct met de ventilator is verbonden.
- Voor montage bij de inlaat van de ventilator met de JPA plaat.

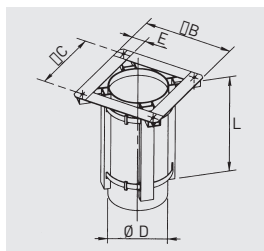


Model	Ø D	E	Ø H	Ø J
JAE-300 N	182	164	205	219
JAE-435 N	252	164	280	300



**JCC
Adapter voor rond luchtkanaal**

- Voor gebruik bij montage van de modellen tot 400, direct bij een spiro- luchtkanaal.

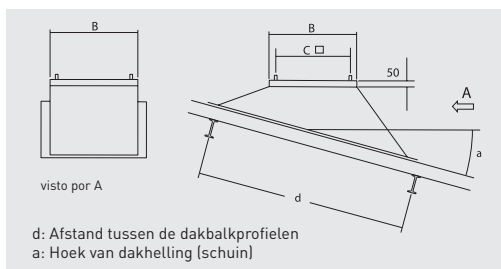


Model	Ø B	Ø C	Ø D	E	L
JCC-300	290	245	180	45	350
JCC-435	390	330	250	60	350



**BI
Dakopstand voor schuin gemonteerde installaties**

- Voor een correcte installatie van de CRHB-CRHT dakventilator is het van essentieel belang dat de hoek van de dakhelling en de afstand tussen de dakbalken worden gespecificeerd.

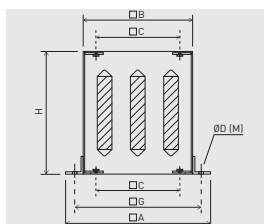


Model	B	C
BI-3	289	245
BI-4	419	330



**JAA
Akoestische dakopstand**

- Vermindert verspreid geluid in luchtkanaal.
- Voor montage van een ventilator op een platdak zonder opstanden.
- Geleverd met schroeven en pakking voor een volledig weersbestendige afdichting.



Model	Ø A	Ø B	Ø C	Ø D (M)	H	Ø G
JAA-300	470	290	245	13 (M10)	750	380
JAA-435	600	419	330	15 (M12)	750	510

Akoestische demping in dB(A) bij de corresponderende frequentieband in Hz.

Model	125	250	500	1000	2000	4000	8000
JAA-300	1	5	13	22	23	16	12
JAA-435	1	7	16	23	25	18	13

ELEKTRISCHE ACCESSOIRES



AIRSENS-CO2
AIRSENS-VOC
AIRSENS-RH
Intelligente IAQ-sensoren die de CO₂-, VOS- en HR-concentratie detecteren.



CONTROL ECOWATT AC/DC
Bedieningselement voor vraaggestuurde ventilatiesystemen.



CONTROL ECOWATT BASIC
Snelheidsregelaar en stop/start.



REB-ECOWATT
Snelheidsregelaar.



CPTA-S/CPTA-E
Bewegingsmelder.



SC02-AD
CO₂- en temperatuursensor, met display.
SHT-AD
CO₂-, temperaturen relatieve vochtigheidssensor met display.



TDP-S / TDP-D / TDP-PI
Druksensor.



REMP
Gemotoriseerde klep.